



Waldkante

Natur pur für Ihren Wohnraum

ALFA
Laubholzplatten

Waldkante

Produktbeschreibung

Mit ihrer einzigartigen Oberflächenstruktur aus reinem Naturholz sorgt **Waldkante** von ALFA als dekorative Wandverkleidung für einen völlig neuen Look im Wohnraum.

Gefertigt zu 100 % aus Resthölzern unserer Produktion gelten auch für diese innovative Entwicklung die strengen Auswahlkriterien von ALFA: ausschließlich europäische Laubholzarten aus kontrollierter, nachhaltiger Forstwirtschaft - frei von Pestiziden und Schadstoffen. Somit sorgt **Waldkante** nicht nur für eine spannende Optik, sondern fördert auch das gesunde Raumklima. Hergestellt von Hand in unserem Naturholzplattenwerk überzeugt **Waldkante** durch höchste Verarbeitungsqualität. Durch das mitgelieferte Montagesystem lassen sich die einzelnen Elemente flexibel und einfach an der Wand befestigen.

Technische Daten

Holzarten	Erle, Eiche, Nussbaum
Elementlänge	ca. 1150 mm
Breite	ca. 100 mm, bestehend aus vier einzelnen Strängen
Stärke	15 - 50 mm
Kanten gebrochen	Fasensbildung bis zu 4 mm
Verleimung	D3
Rückseite	mit maximalem Flächenversatz von 3 mm
Längenstoß	überlappend um mind. 50 mm
Rinde entfernt	
Überreste von Bast/Borke	so weit entfernt, dass keine Lebensgrundlagen für Schädlinge vorhanden sind
unbehandelte Oberfläche	(roh)
Elemente sind in der Länge	genutet
Lieferung inkl.	Montagefeder, Schrauben und Montagekrallen

Die Wandelemente werden in einer Paketeinheit zu je 1 m² angeboten.



Holzarten



Erle



Eiche



Nussbaum

Zubehör

Verschiedene Elemente sorgen für Flexibilität in der Planung und Umsetzung von Wandverkleidungen mit **Waldkante**:



Steckerblende



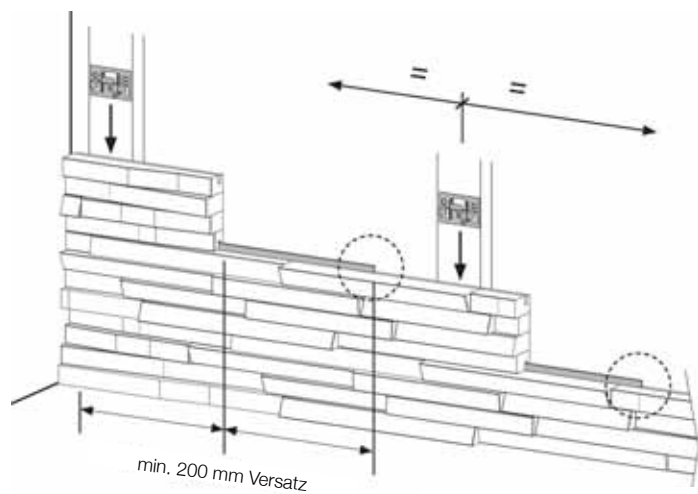
Eckverkleidung



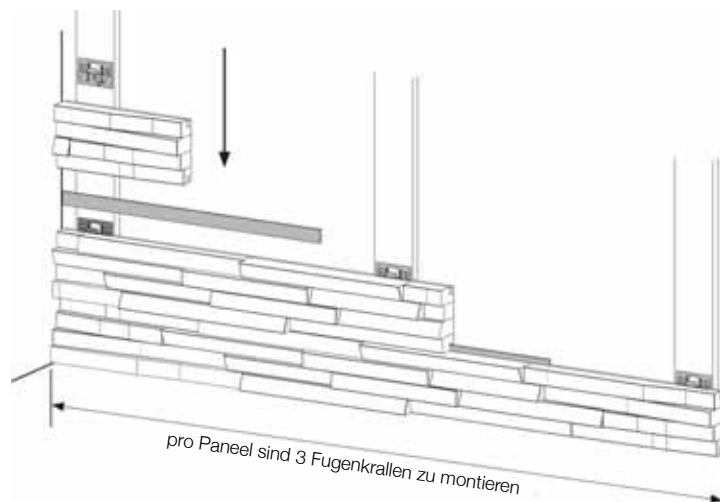
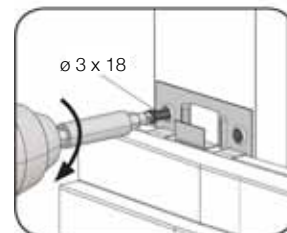
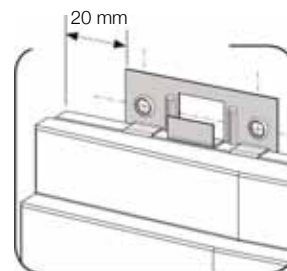
TV-Montageplatte

Waldkante

Aufbau: Empfohlen wird die Montage auf einer Lattenkonstruktion

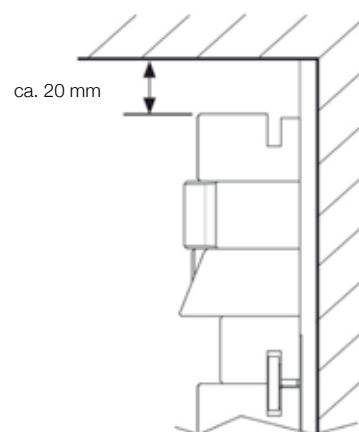


min. 200 mm Versatz



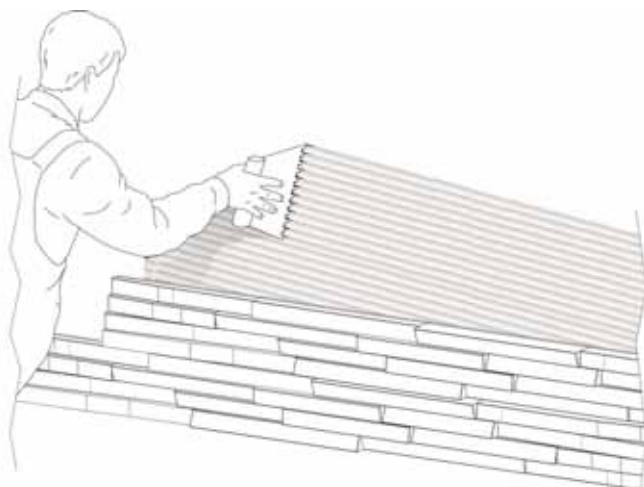
pro Paneel sind 3 Fugenkrallen zu montieren

Deckenunterkante



ca. 20 mm

Ebenfalls möglich ist die Verklebung an der Wand



Hinweis

Der Monteur muss den Montagekleber den zu verbindenden Werkstoffen und den Anforderungen anpassen.

Der Untergrund muss vollkommen trocken, staubfrei und eben sein.

ALFA Laubholzplatten

TEAM 7 Natürlich Wohnen GmbH - Werk Pram, Gewerbepark 1, 4742 Pram, Austria
T +43 7736 6607, F +43 7736 6608, info.pram@team7.at, www.alfa-massiv.com

ALFA
Laubholzplatten